

# Gemeindeblatt

Offizielles Amts- und Mitteilungsblatt der Gemeinde Ebbs



# Ebbs

JULI 2007  
24. JAHRGANG · NR. 111  
SONDERBEILAGE „STATISTIK“

**SONDERBEILAGE  
„STATISTIKEN“**

## Einwohner nach Straßen:

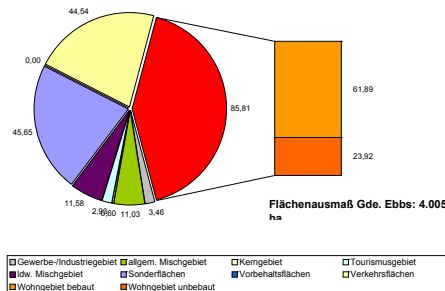
Bezeichnung	gesamt	männlich	weiblich	Inländer	Ausländer	Hauptwohnsitz	Nebenwohnsitz
Summen	5390	2693	2697	4674	716	5092	298
Adam-Mölk-Straße	138	71	67	131	7	138	0
Buchberg	390	195	195	306	84	306	84
Ebbsbachweg	23	12	11	22	1	23	0
Eichelwang	228	110	118	192	36	215	13
Feldberg	161	79	82	137	24	150	11
Feldgasse	148	70	78	137	11	144	4
Gießenweg	81	43	38	73	8	79	2
Haflingerweg	29	14	15	27	2	28	1
Heubachweg	24	10	14	24	0	24	0
Hödlweg	70	34	36	65	5	70	0
Innsiedlung	142	70	72	138	4	133	9
Josef-Lengauer-Straße	183	92	91	163	20	183	0
Kaiseraufstieg	176	95	81	145	31	162	14
Kaiserbach	212	106	106	186	26	203	9
Kaiserbergstraße	189	100	89	168	21	179	10
Kaisertal	34	19	15	26	8	32	2
Kapellenweg	51	27	24	45	6	51	0
Kleinfeld	23	13	10	22	1	23	0
Kirchplatz	75	37	38	62	13	67	8
Kruckweg	19	11	8	19	0	18	1
Ludwig-Steub-Straße	71	33	38	61	10	70	1
Millauerstraße	63	34	29	63	0	62	1
Mühltal	181	88	93	148	33	166	15
Naunspitzweg	106	51	55	96	10	102	4
Niederndorfer Straße	34	16	18	33	1	33	1
Oberhamweg	31	20	11	28	3	31	0
Oberndorf	740	385	355	657	83	712	28
Oberweidach	224	110	114	204	20	218	6
Plafing	6	3	3	5	1	6	0
Plafingerweg	16	9	7	15	1	14	2
Point	82	44	38	66	16	75	7
Raiffeisenplatz	27	15	12	20	7	27	0
Roßbachweg	189	74	115	169	20	186	3
Saliterergasse	94	39	55	81	13	90	4
St. Nikolausweg	25	13	12	23	2	25	0
Schanz	57	31	26	47	10	57	0
Schloßallee	63	33	30	53	10	58	5
Schützenweg	24	14	10	24	0	23	1
Schopperweg	8	5	3	8	0	8	0
Tafang	229	119	110	177	52	212	17
Theaterweg	20	9	11	19	1	19	1
Unterweidach	166	80	86	134	32	152	14
Wagrain	56	29	27	50	6	54	2
Waldeck	112	56	56	100	12	107	5
Weidach	143	70	73	127	16	139	4
Wildbichler Straße	227	105	122	178	49	218	9

## Österreicher / Ausländer:

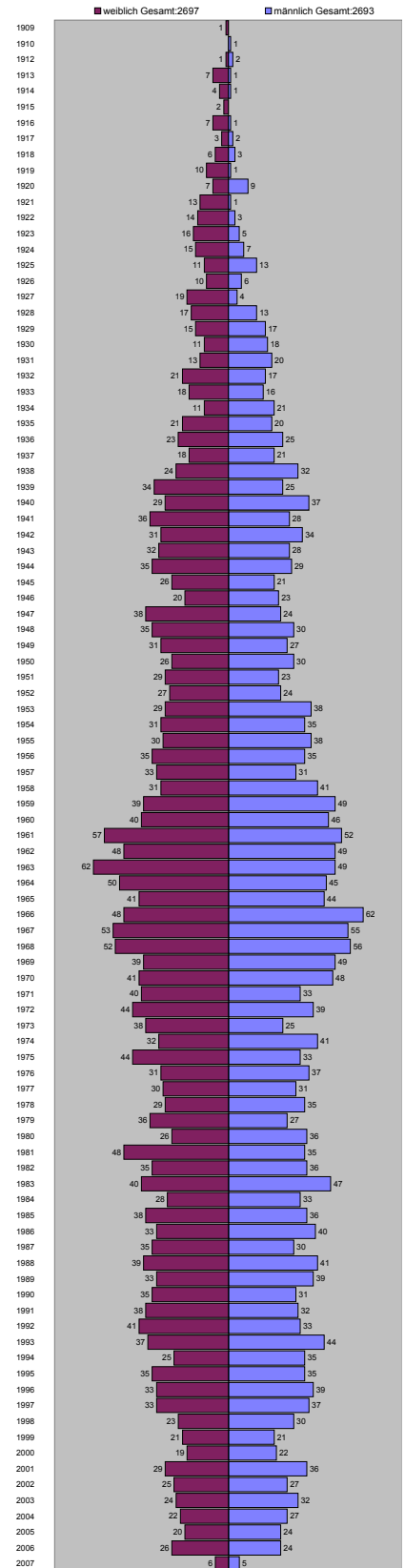
	Hauptwohnsitze	Nebenwohnsitze	männlich	weiblich	%
Gesamt	5091	298	2693	2696	100,00
Österreich	4523	151	2319	2355	88,84
Deutschland	314	134	240	208	6,17
sonstige EU-Bürger	57	2	33	26	1,12
Bundesrep. ehem. Jugoslawien (Serbien)	24	0	11	13	0,47
Bosnien und Herzegowina	15	4	11	8	0,29
Kroatien	58	0	28	30	1,14
Türkei	63	0	35	28	1,24
sonstige Ausländer	37	7	16	28	0,73

## Flächenbilanz:

	gesamt: (in ha)	bebaut (in ha)	unbebaut: (in ha)
Wohngebiet	85,94	73,84	12,10
Gewerbe-/			
Industriegebiet	3,46	3,46	0,00
allgem. Mischgebiet	11,03	9,42	1,61
Kerngebiet	0,60	0,60	0,00
Tourismusegebiet	2,93	2,75	0,18
ldw. Mischgebiet	11,58	9,86	1,72
Sonderflächen	46,03	41,42	4,61
Vorbehaltsflächen	0,00	0,00	0,00
Verkehrsflächen	44,64	18,47	26,17
Freiland	3790,66	45,71	3744,95
Sonstiges	8,13	0,00	8,13
<b>Summe:</b>	<b>4005,00</b>	<b>205,53</b>	<b>3799,47</b>

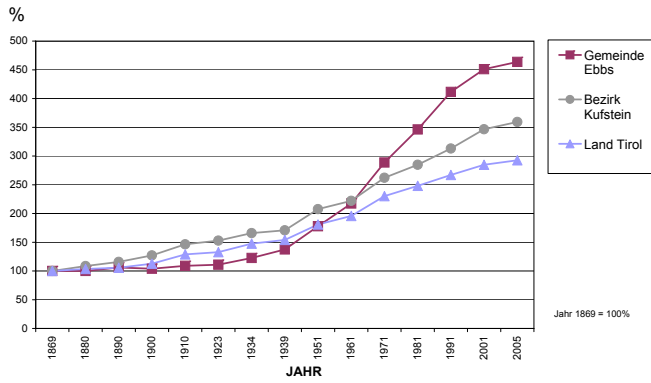


Lebensbaum vom 04.04.2007 der Gemeinde Ebbs



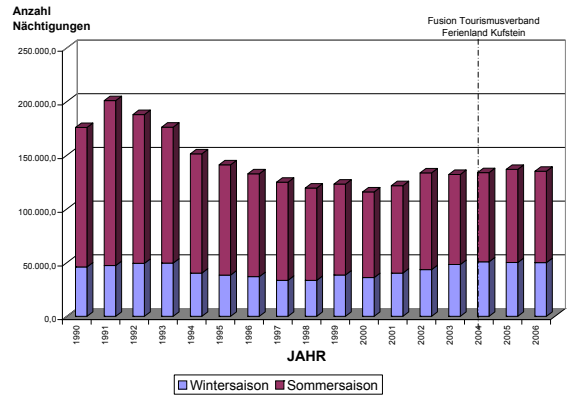
### Bevölkerungsentwicklung

Statistikzeitraum 1869–2005



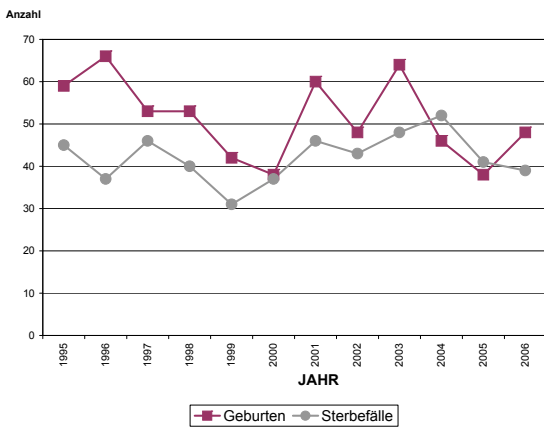
### Nächtigungsentwicklung

Statistikzeitraum 1990–2006



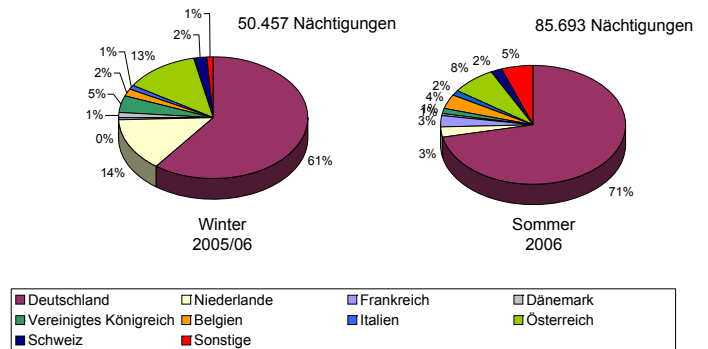
### Geburten- und Sterbeentwicklung

Statistikzeitraum 1995–2006



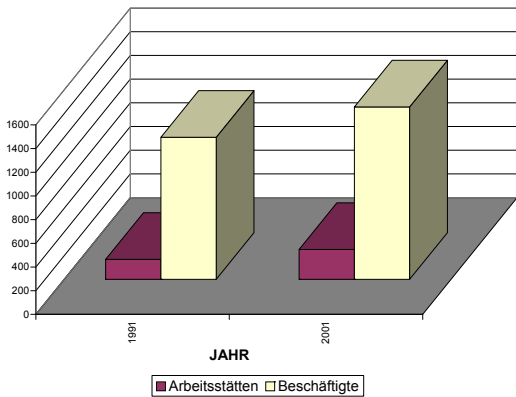
### Übernachtungsanteile nach Herkunft

Statistikzeitraum 2005–2006



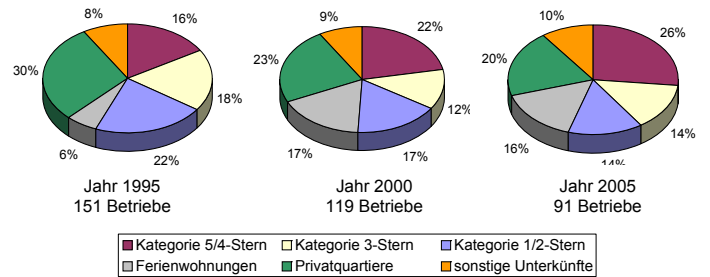
### Entwicklung Anzahl der Arbeitsstätten und der Beschäftigten

Statistikzeitraum 1991–2001



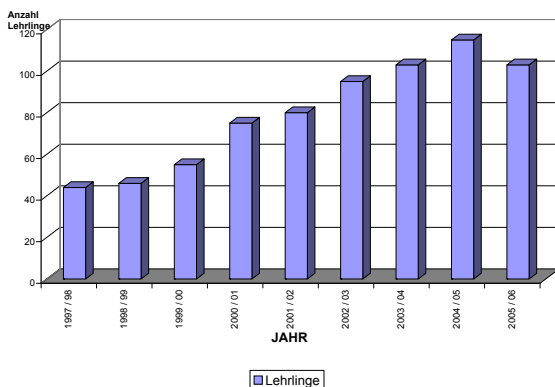
### Entwicklung Gästebetten

Statistikzeitraum 1995–2005



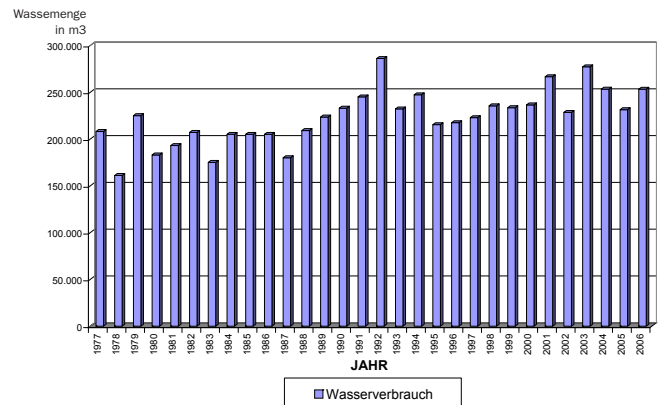
### Entwicklung Lehrlingsausbildung heimischer Betriebe

Statistikzeitraum 1997–2006



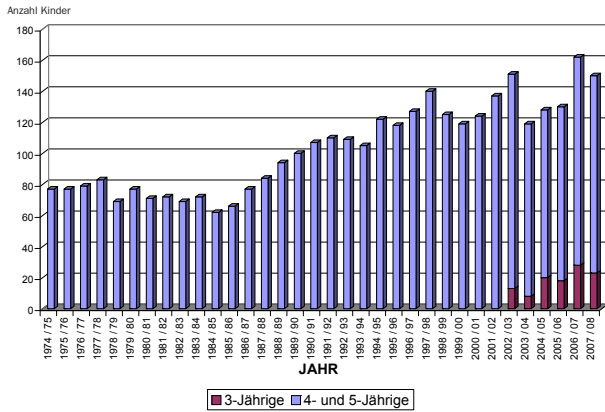
### Entwicklung Wasserverbrauch

Statistikzeitraum 1977–2006



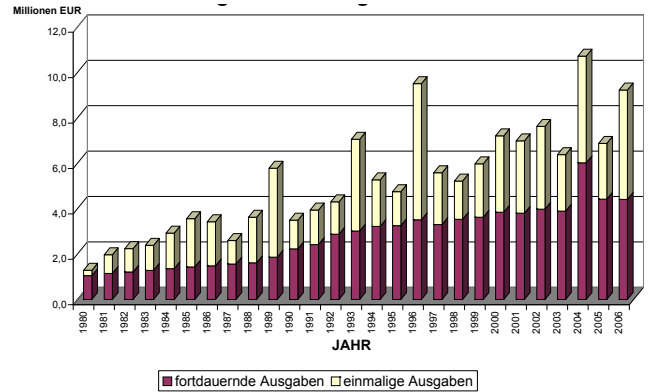
### Entwicklung Anzahl Kindergartenkinder

Statistikzeitraum 1974–2006



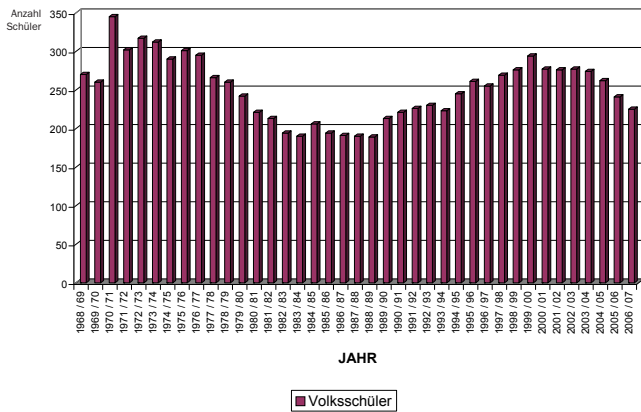
### Entwicklung Gesamtausgaben Gemeindehaushalt

Statistikzeitraum 1980–2006



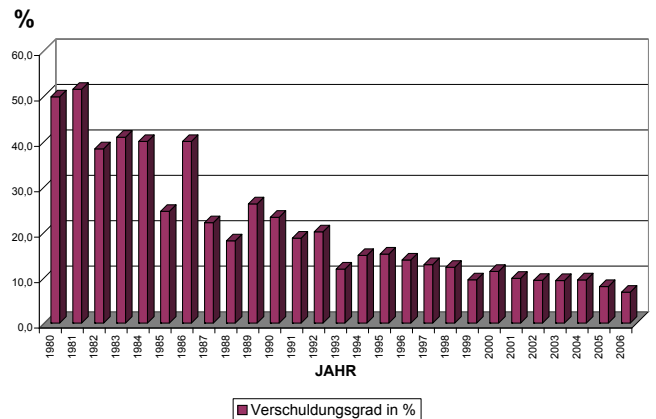
### Entwicklung Schülerzahlen Volksschule

Statistikzeitraum 1968–2006



### Entwicklung Verschuldungsgrad

Statistikzeitraum 1980–2006



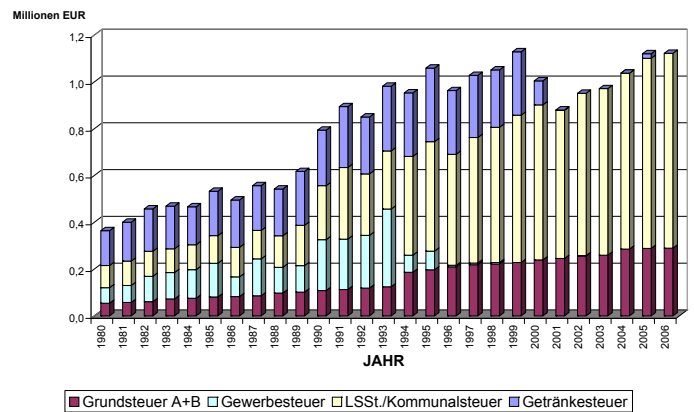
### Entwicklung Schüler- und Klassenanzahl Hauptschule

Statistikzeitraum 1969–2006



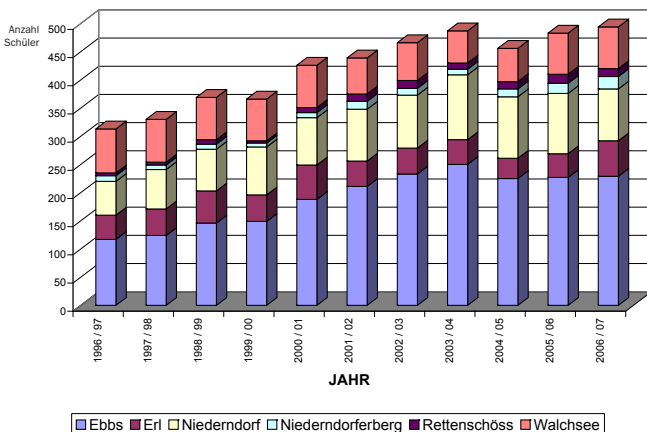
### Entwicklung Steuereinnahmen

Statistikzeitraum 1980–2006



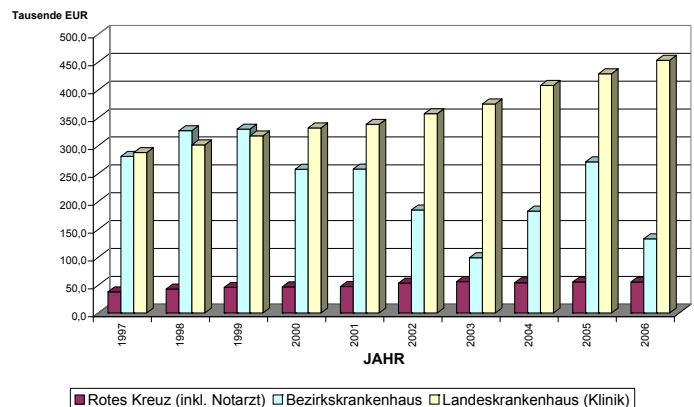
### Entwicklung Schülerzahlen Musikschule

Statistikzeitraum 1996–2006



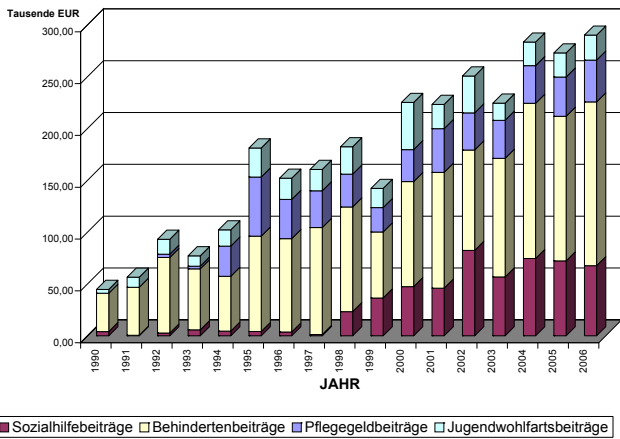
### Entwicklung der Ausgaben im Gesundheitswesen

Statistikzeitraum 1997–2006



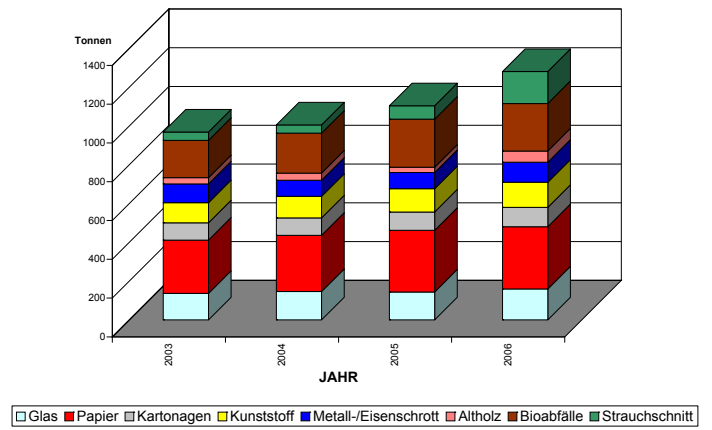
### Entwicklung Sozialausgaben

Statistikzeitraum 1990-2006



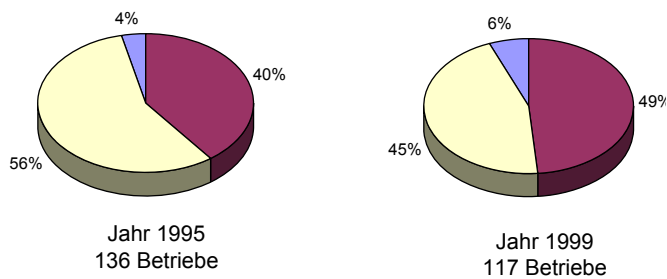
### Entwicklung Wertstoffsammlung

Statistikzeitraum 2003-2006



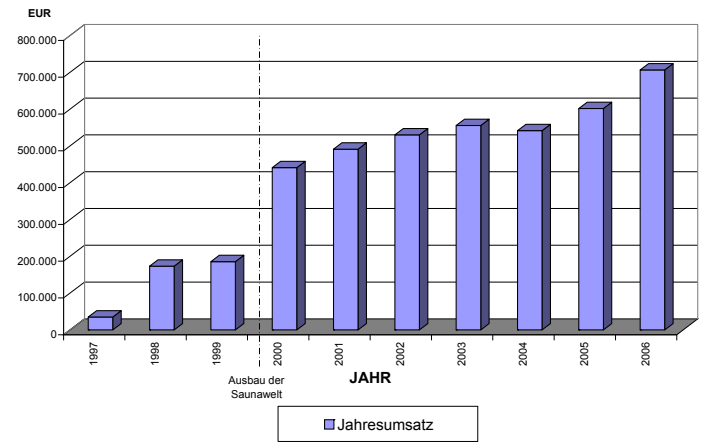
### Entwicklung Land- und forstwirtschaftliche Betriebe

Statistikzeitraum 1995-1999



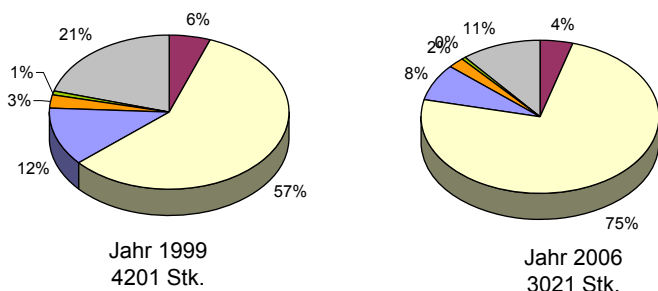
### Entwicklung Umsätze im Hallo du

Statistikzeitraum 1997-2006



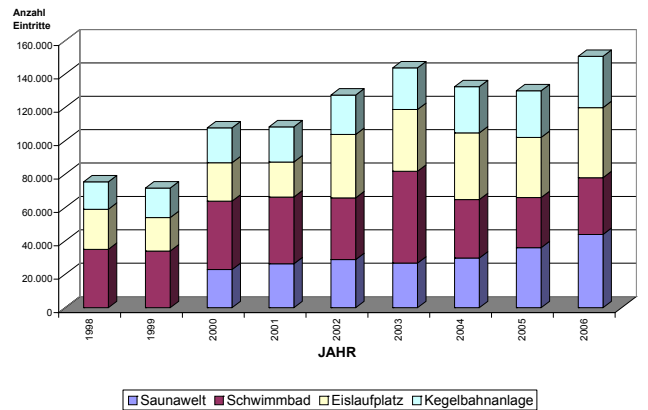
### Entwicklung Viehbestand

Statistikzeitraum 1999-2006



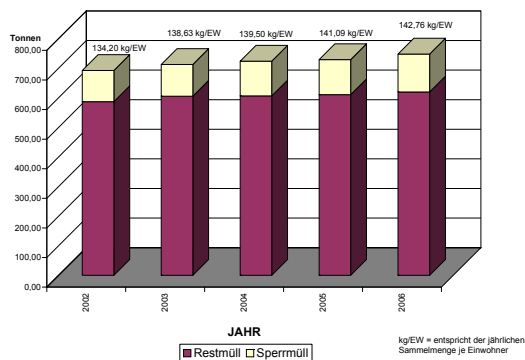
### Besucherentwicklung im Hallo du

Statistikzeitraum 1998-2006



### Entwicklung Rest- und Sperrmüllaufkommen

Statistikzeitraum 2002-2006



### Entwicklung Eintritte in die Saunawelt

Statistikzeitraum 2000-2006

